



CREATIVE+ARCHITECTURE

M'S Co.,Ltd



01.

事務所ビル
【外部・共用】



02.

事務所ビル
【コンバージョン】



03.

事務所ビル
【トイレ改修】



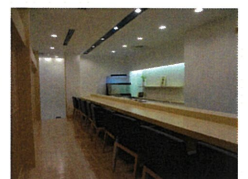
04.

商業施設
【ワーカー休憩室】



05.

商業施設
【飲食店】



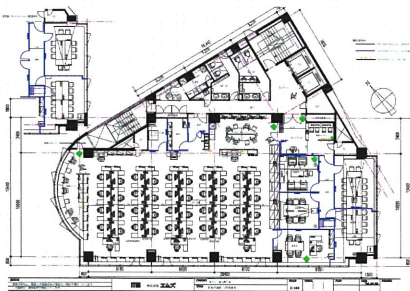
エムズの総合力

当社には設計・施工・設備の専門スタッフがおりますので 総合的なご提案、実施が可能です。

- ・入居計画や改修工事のレイアウト計画等、CAD を使用して図面化致します。
- ・ご提案から法規チェック、施工概算見積、施工まで総合的にご提案致します。
- ・建物の価値を高めるトータルサポート。
- ・多くの実績・ノウハウがございますので安心してお任せ下さい。

東京都中央区日本橋室町 3-3-3
TEL:03-5200-2400

株式会社エムズ



レイアウト図面やイメージ参考として鳥瞰図も作成致します。



01.

事務所ビル【外部・共用】data

■Concept

アプローチに、シンボルツリーを取り囲むカウンターテーブルやベンチを設け、「人が集う」空間を創造。

エントランスホールや屋上には天然木や緑を多用し、建物内部の閉塞感を和らげ、居住性や快適性を向上。

■工事種別

- ・ 設計施工
- ・ 内装デザイン
- ・ 防水工事
- ・ 外構工事

■工事面積

- ・ 共用部 94.47 m²
- ・ 屋上 279.12 m²
- ・ 外構 151.01 m²

外構【After】 街と社に囲まれたオフィス



エントランスホール【After】 天空から降り注ぐリーフシルエット



外構【Before】



エントランスホール【Before】



屋上【Before】



屋上【After】 働く人の憩いの場



02.

事務所ビル【コンバージョン】 data

■Concept

「趣味趣向が変わる大人が楽しめる街」を想像し、築40年を超える建物を壊さず活かして、付加価値を与える。賑わいの街の中で甦り、新たな歴史を刻む。

■工事種別

- ・設計施工
- ・内装デザイン
- ・耐震補強
- ・外部改修

■工事面積 287.73㎡

- 1階：店舗 → 飲食
- 2階：遊技場 → 飲食
- 3階：遊技場 → 事務所
- 4・5階：住宅 → 事務所

外観【Before】



基準階【Before】



外観【After】



基準階事務所【After】



Special Building Advisor M'S Co.,Ltd

03.

事務所ビル【トイレ改修】 data

■Concept

1階から7階までのトイレ改修。従前の無彩色空間に、機能性建材を用いる事で一新。フロア毎に壁面の木の色味を変化させ、彩りがある空間を創造し、利用者の居心地向上を実現。

■工事種別

- ・設計施工
- ・内装デザイン

■工事面積 213.90㎡

トイレ内装【Before】



トイレ内装【After】



04.

商業施設【ワーカー休憩室】data

■Concept

限られた休憩時間を有意義に過ごす
リラックス空間として。

目に優しいカラーリング素材で構成。

「休憩室」

■工事種別

- ・設計施工
- ・内装デザイン

■工事面積 47.5 ㎡

「喫煙室」

■工事種別

- ・設計施工
- ・内装デザイン

■工事面積 20.3 ㎡

ES（従業員満足度）向上推進により、休憩室、喫煙室の需要が高まっております。
導入の際の、レイアウト図、イメージ図、概算見積等作成可能ですので、お気軽にご相談下さい。

休憩室新設 [Before]



休憩室新設 [After]



喫煙室新設 [Before]



喫煙室新設 [After]



Special Building Advisor M'S Co.,Ltd

05.

商業施設【飲食店】data

■Concept

宮城県南三陸町の「情報発信」と「交流」
拠点として2015年に誕生した飲食店舗。
時を経て、さらに日本中へ。世界中へ。
多くの出会いや物語が生まれた飲食店
舗が場所を移し、情報スペースも常設し
新たにオープンした。

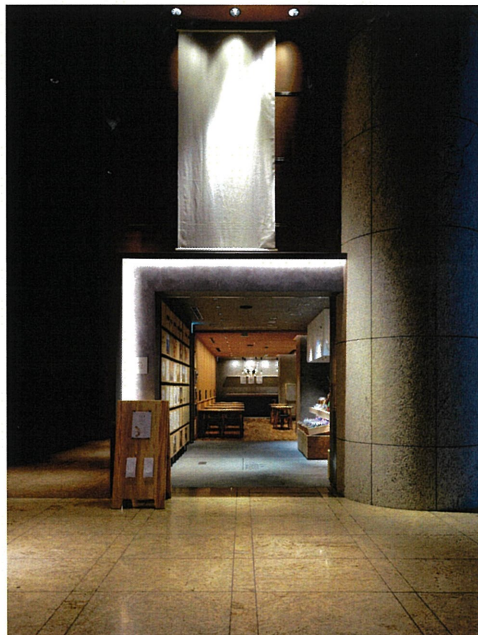
内装材に「南三陸杉」をふんだんに使
用し、南三陸杉の優しさ、美しさを堪能
して頂けるデザインとした。

■工事種別

- ・設計監理
- ・施工管理

■工事面積 247.56 ㎡

外観 [After]



店内 [After]



店内 [After]



店内 [After]

